

Turismo

Responsabile

A

C

C

E

So.A.Ve.
Summer School

Sottosuolo sole Acqua alberi Vento
Camminare nei paesaggi della produzione energetica
V edizione della Summer School
del Laboratorio del Cammino 2022

Gruppo 4 - MAPPA DIARIO
Marco Cazzuola marco.cz.1996@gmail.com
Elena Demaria Childers demariachilderselena@gmail.com
Giulia Malacarne giulia.malacarne@mail.polimi.it



Abbiamo attraversato una parte di Basilicata a piedi per circa 140 km, da Melfi a Latronico. Il cammino è stato lo strumento utile per osservare un paesaggio distinto da vaste aree boscate, borghi caratteristici ma ciò che ci ha più colpito è stato il paesaggio energetico. Caratterizzato da innumerevoli pale eoliche, il paesaggio energetico della Basilicata, che ne è puntellato, ci ha accompagnato nelle lunghe giornate di cammino. Ma l'energia non è solo quella eolica. A Viggiano abbiamo incontrato uno dei centri di produzione idrocarburi più importanti e strategici d'Italia, con una capacità di trattamento giornaliera di 104.000 barili estratti da 24 pozzi.

Il tema della produzione energetica, sempre più attuale, trova nell'energia elettrica da fonti rinnovabili una soluzione per raggiungere un giusto mix energetico. La Regione Basilicata, producendo circa il 10% della produzione nazionale di energia eolica, può diventare pioniera del turismo energetico e, combinandosi con la pratica del cammino, potrebbe indirizzare il turista verso maggiore responsabilità mostrandogli come e dove l'energia viene prodotta; un'esperienza che aumenterebbe consapevolezza di quanto l'energia, come l'ambiente, sia una risorsa preziosa.

Che dimensioni hanno gli aerogeneratori in Basilicata?

- Piccola taglia (1-200 kW): 10-30 metri.
- Media taglia (200-800 kW): 30-50 metri.
- Grande taglia (oltre 1000 kW): 60-120 metri.

Quanta energia producono?

In Basilicata al 2020 sono presenti 1.412 aerogeneratori per una potenza totale di 1.301 MW. Sufficienti ad alimentare 845.650 appartamenti, 7.000.000 di laptop oppure 333.333.333 LED da 3W.

1400 PALE EOLICHE



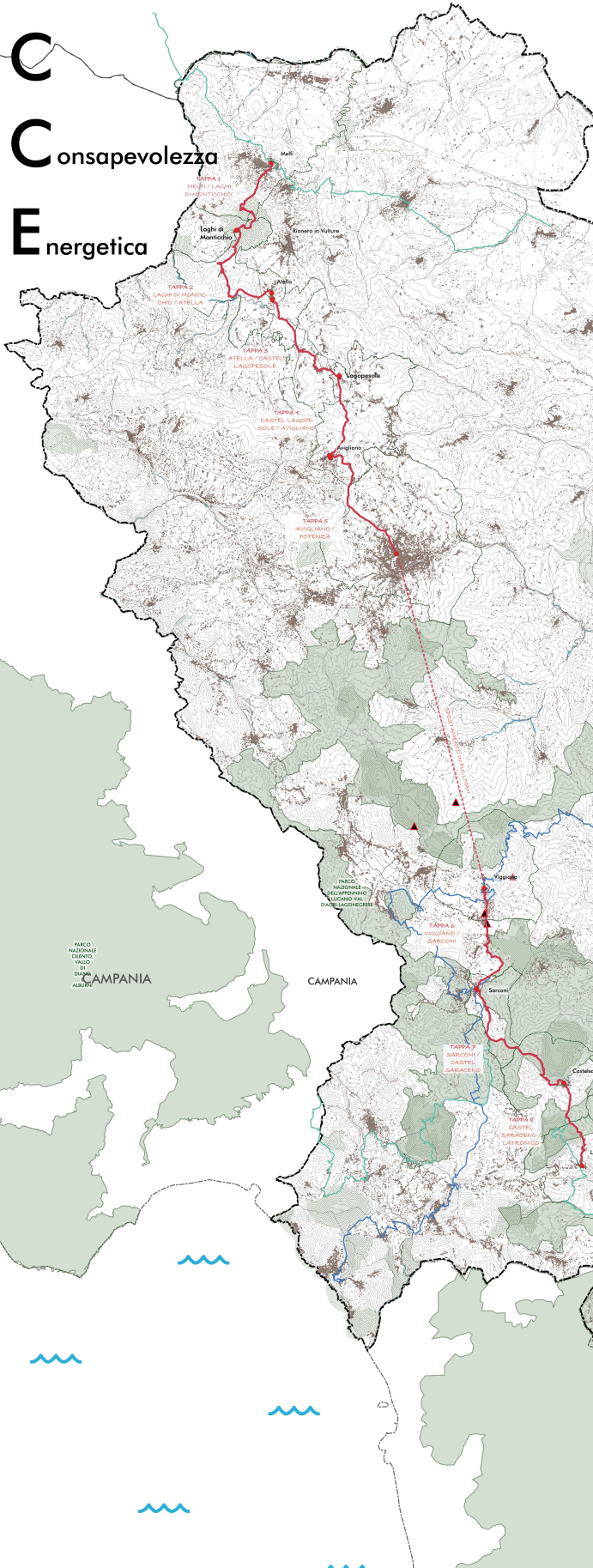
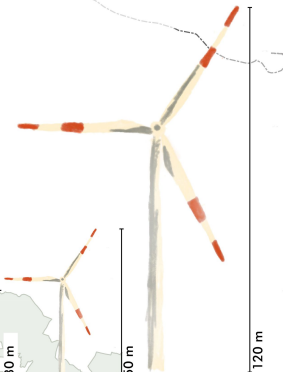
845.650 APPARTAMENTI



7.000.000 LAPTOP



333.333.333 LED DA 3W



PUGLIA

PUGLIA

PARCHIO NAZIONALE CERVO VALLE DI DANTE ALBA

CAMPANIA

CALABRIA

CALABRIA

- BASE CARTOGRAFICA
- Confine regionale
 - Confini comunali
 - Parchi nazionali ZSC (zone speciali di conservazione)
 - Idrografia
 - Città
 - Edificato
 - Reti stradale
 - Pozzi petroliferi
 - Parchi eolici
- PERCORSI E CAMMINI
- Comuni attraversati
 - Percorso Summer school SoAve
 - Tratto percorso in pullman
 - Via Ellenica
 - Via Puvicata
 - Sentiero Italia
 - Basilicata coast 2 coast
 - Tratturi



0 10 20 km

