



Acqua sapientemente gestiva perchè si ha una maggiore percezione del suo valore
Rapporto armonioso tra i vari elementi

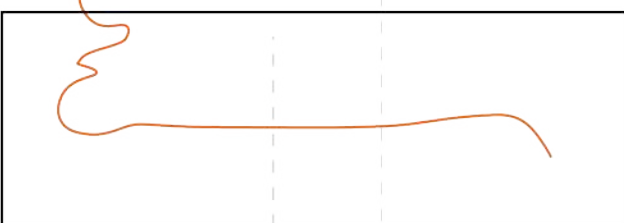


NUOVE FORME DI FRUIBILITÀ
COMUNITÀ DI FIUME
 per una gestione coordinata

Necessità di generare **NUOVE IDENTITÀ** che **RIALLACCINO IL RAPPORTO** tra uomo-acqua-territorio

Scarsa relazione tra uomo-territorio-acqua

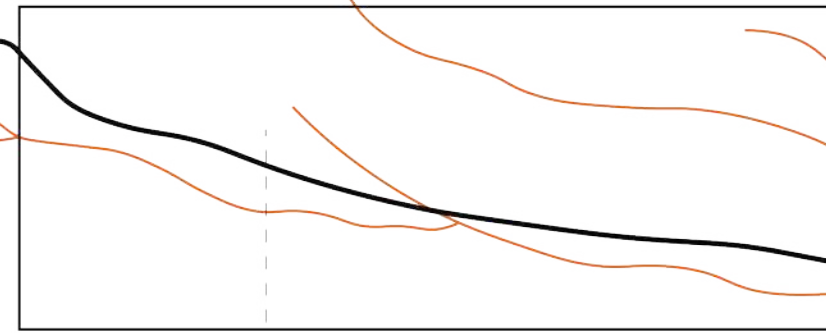
Fiume Dora_ Elemento dal valore paesaggistico



Fiume Dora_ Vicino visibilmente e fisicamente_Accessibile ma solo per attività sportive_Rumoroso

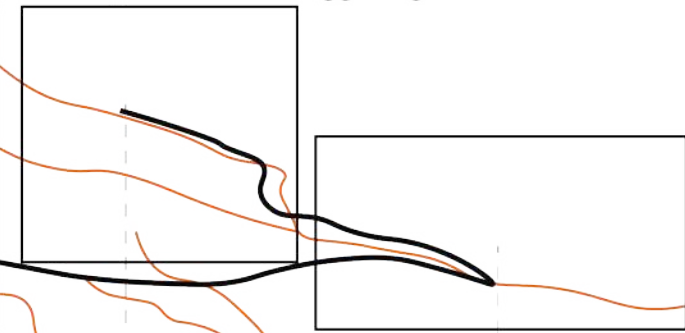


Ruscelli e opere idrauliche artificiali quali condutture e canalizzazioni di piccole dimensioni



Torrenti
 Poco visibili e difficilmente raggiungibili
Canali
 Asciiutti_Vicini_irraggiungibili

Torrente Cervo
 Asciiutto_Vicino ma nascosto
Canali
 Pieni_Vicini e raggiungibili



Torrente Cervo
 Asciiutto_Vicino fisicamente e visibilmente ma irraggiungibile

Settimo Vittone e Borgo Franco
 Paesaggio Naturale

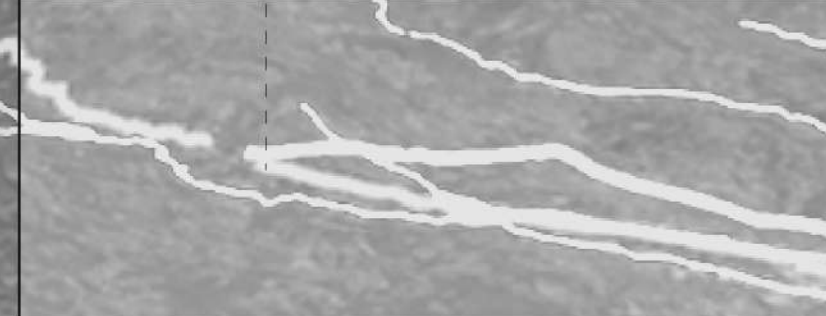


Ivrea_Paesaggio urbano

La Trappa
 Paesaggio Naturale



Pollone_Sordevolo
 Paesaggio urbano diffuso



Tollegno_Miagliano
 Paesaggio urbano diffuso



Biella_Paesaggio urbano